



## Распаковка устройства и проверка комплектации

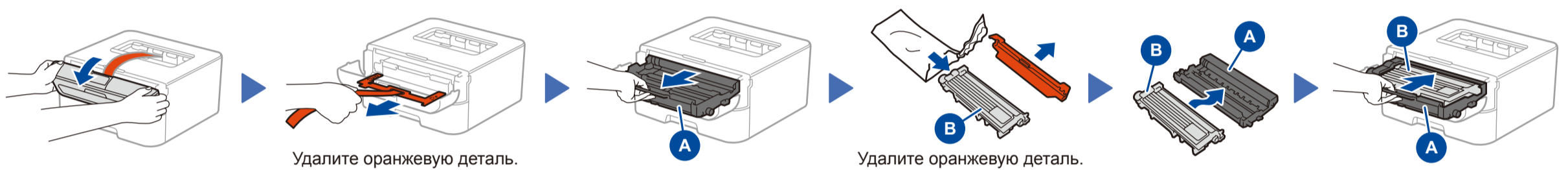


Чтобы правильно выполнить установку, прочитайте руководство по безопасности устройства, затем настоящее руководство по быстрой установке и выполните соответствующие инструкции.

### ПРИМЕЧАНИЕ:

- Компоненты, входящие в комплект поставки, и тип шнура питания могут различаться в зависимости от страны.
  - Интерфейсы подключения могут различаться в зависимости от модели.
  - На иллюстрациях в настоящем руководстве по быстрой установке показана модель HL-L2365DWR.
  - Необходимо приобрести соединительный кабель для используемого интерфейса.
- USB-кабель**  
Рекомендуется использовать кабель USB 2.0 (тип A/B) длиной не более 2 метров.
- Сетевой кабель**  
Используйте прямой кабель типа «витая пара» категории 5 (или выше) для подключения к сети Fast Ethernet 10BASE-T или 100BASE-TX.

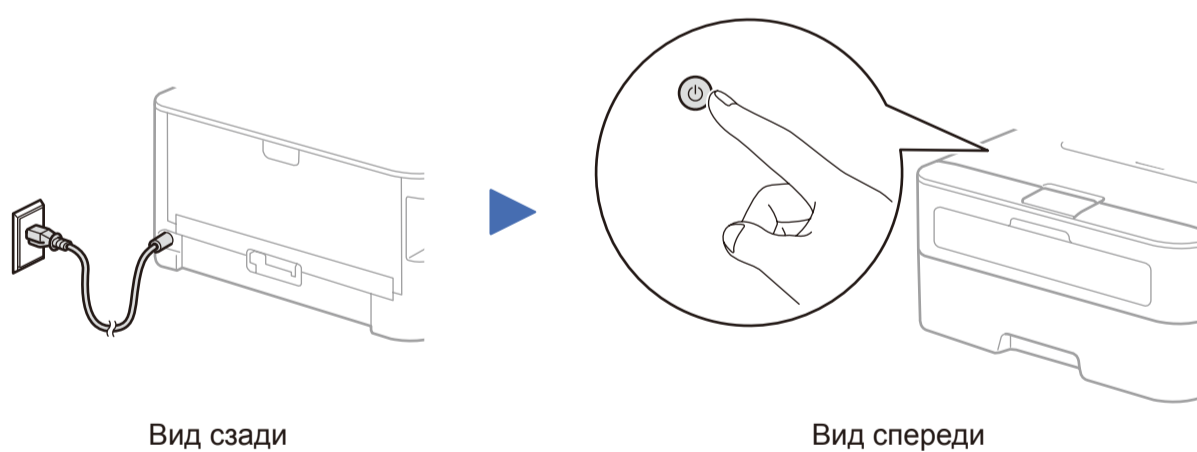
## 1 Удаление упаковочных материалов и установка тонер-картриджа



## 2 Загрузка бумаги в лоток



## 3 Подсоединение шнура питания и включение аппарата



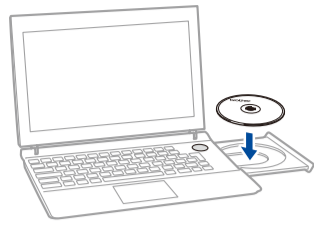
## 4 Выбор языка (только для определенных моделей)

1. Нажмите ▼ или ▲, чтобы выбрать **General Setup**, затем нажмите **OK**.
2. Нажмите **OK**, чтобы выбрать **Local Language**.
3. Выберите язык с помощью кнопок ▼ или ▲, затем нажмите **OK**.

## 5 Подключение принтера к компьютеру или мобильному устройству

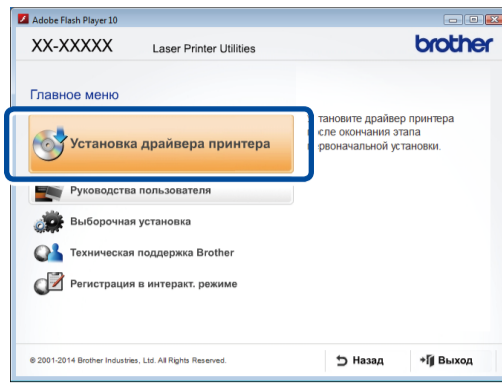
- Для ПК с Windows® и дисководом компакт-дисков: см. пункт **5A**
- Для ПК с Windows® без дисковода компакт-дисков: см. пункт **5B**
- Для Macintosh: см. пункт **5B**
- Для мобильных устройств и точек доступа или маршрутизаторов, поддерживающих WPS/AOSS™: см. пункт **5C**





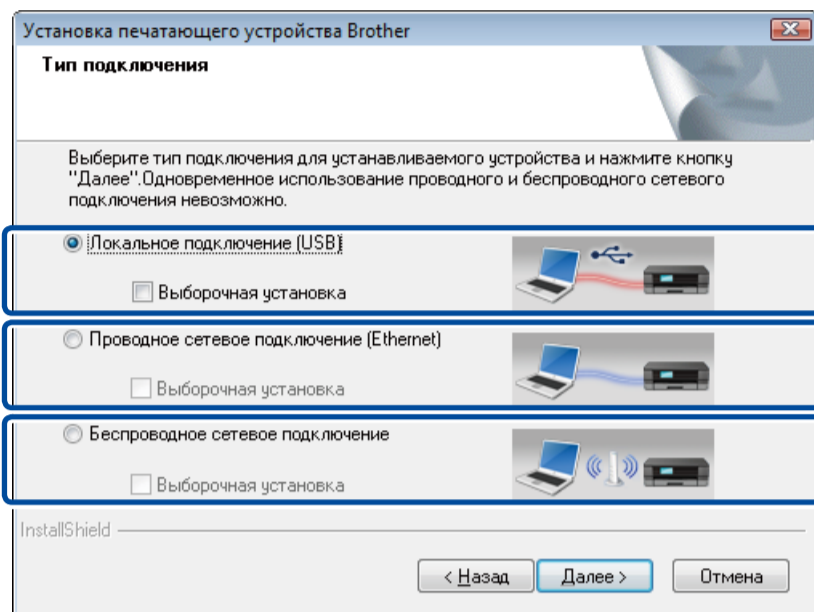
### ПРИМЕЧАНИЕ:

Если экран Brother не отобразится автоматически, откройте папку **Компьютер (Мой компьютер)**.  
В Windows® 8: щелкните по значку **Проводник** на панели задач, затем откройте папку **Компьютер**.  
Дважды щелкните по значку компакт-диска, а затем — по файлу **start.exe**.



Следуйте инструкциям на экране, пока не появится окно **Тип подключения**.

### Тип подключения



Подключение по USB

Подключение с помощью сетевого кабеля  
Сначала подсоедините сетевой кабель.

Подключение по беспроводной сети  
Во время настройки беспроводного подключения рекомендуется временно использовать USB-кабель.

Чтобы продолжить установку, следуйте инструкциям на экране.

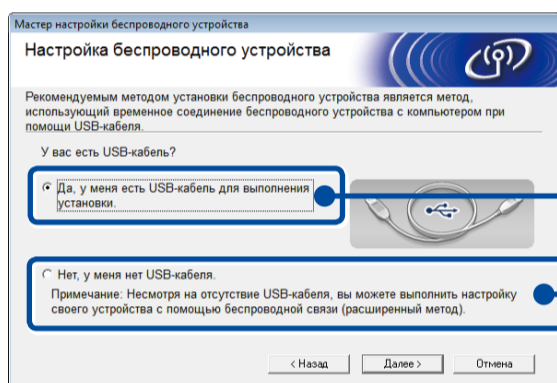
**Готово**

### ПРИМЕЧАНИЕ:

Если подключиться не удалось, повторите этот шаг.



## Подключение по беспроводной сети



### [Рекомендуется]

Выберите этот параметр при наличии USB-кабеля для его временного использования во время настройки беспроводного подключения.

Выберите этот параметр при отсутствии USB-кабеля.

Чтобы продолжить установку, следуйте инструкциям на экране.

**Готово**

### ПРИМЕЧАНИЕ:

Если подключиться не удалось, повторите этот шаг.



## Настройка без использования компакт-диска (компьютер с Windows® без дисководов или Macintosh)

Загрузите полный пакет драйверов и программного обеспечения с веб-сайта Brother Solutions Center.

Для Windows®: [solutions.brother.com/windows](http://solutions.brother.com/windows)

Для Macintosh: [solutions.brother.com/mac](http://solutions.brother.com/mac)

После загрузки драйвера и программного пакета следуйте указаниям на экране, пока не появится окно **Тип подключения**. См. раздел **5A Настройка с использованием компакт-диска (Windows®)**.

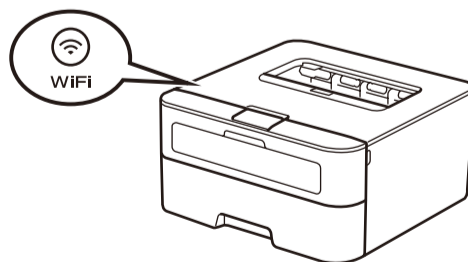


## Быстрая настройка беспроводного соединения с мобильными устройствами (только на моделях с модулем беспроводной связи)

Если беспроводная точка доступа (маршрутизатор) поддерживает функцию автоматической настройки беспроводной сети (WPS/AOSS™) с помощью нажатия одной кнопки, можно установить соединение без использования компьютера.



Нажмите кнопку WPS или AOSS™ на беспроводной точке доступа (маршрутизаторе).



Нажмите кнопку **WiFi** на принтере.

Настройка беспроводной сети завершена.

### ПРИМЕЧАНИЕ:

Перед использованием принтера с мобильного устройства следует загрузить Brother iPrint&Scan.



## Печать с мобильного устройства

Чтобы использовать принтер с мобильного устройства, загрузите программное обеспечение Brother iPrint&Scan.



[solutions.brother.com/ips](http://solutions.brother.com/ips)